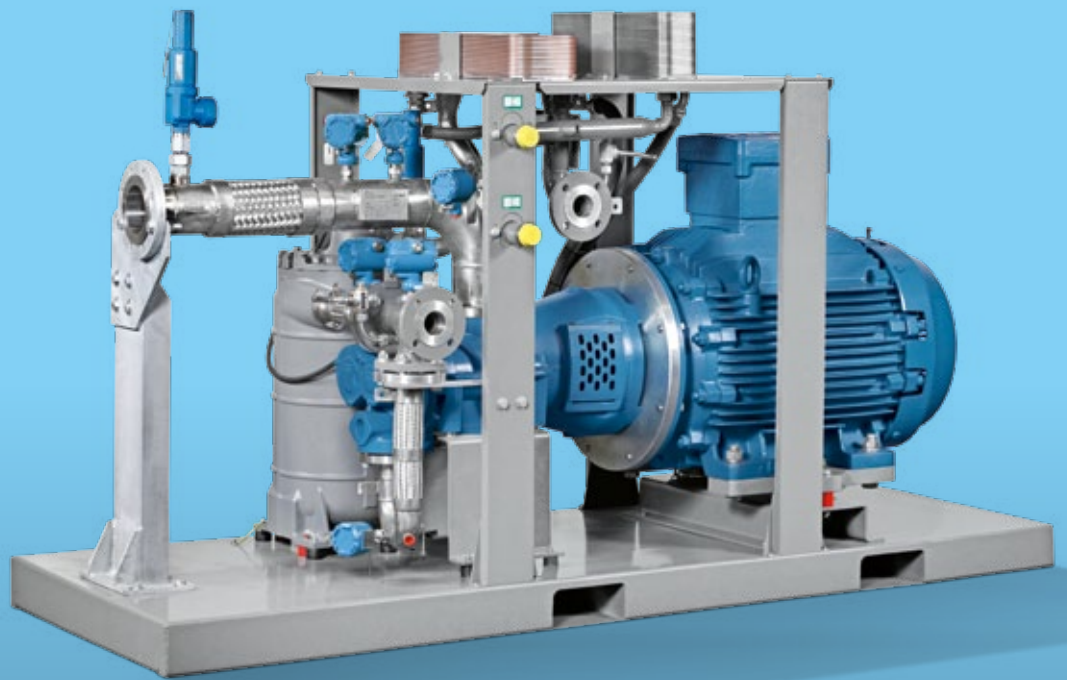

Gas Kompressor Schraubenverdichter Typ GG



Atlas Copco mit seinen GREENFIELD Produkten ist Ihr Spezialist für Gas-Systeme. Mit mehr als einem Jahrhundert an Erfahrung auf diesem Gebiet konnten wir unsere starke Marktposition als Komplettanbieter von einzelnen Kompressoren bis hin zu schlüsselfertigen Anlagen stets verbessern.

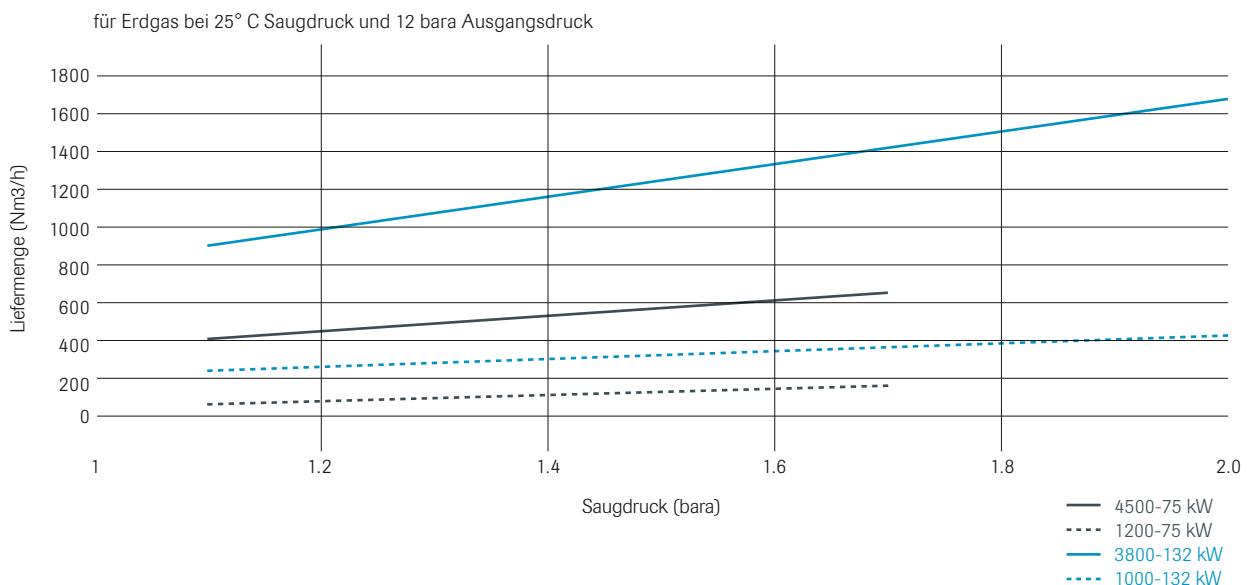
Heute sind die in der Schweiz entwickelten GREENFIELD Produkte von höchster Zuverlässigkeit und weltweit technologisch führend.

Basierend auf mehr als einem Jahrhundert an Erfahrung in der Hochdruck-Technologie und mit tausenden von Kompressoren im weltweiten Einsatz, sind wir bereit Ihre Anforderungen für Spitzenleistung und Erfolg im Markt zu erfüllen. Als Teil der Atlas Copco Gruppe hat GREENFIELD

Zugang zu mehr als 150 Märkten weltweit, welche durch unsere Produktionsstätten für Hochdruck Kompressoren in Frankreich, den USA, Indien und in China beliefert werden.

Dieses umfassende Verkaufs- und Servicenetzwerk garantiert unseren Kunden schnellstmöglichen Zugang zu GREENFIELD's erstklassigen Produkten und professionellen Dienstleistungen.

Leistungsdiagramm



Kompressor Typ GG

Der GG Kompressor ist ein hochleistungsfähiger, ölgeschmierter, einstufiger und wassergekühlter Gasschraubenkompressor, welcher speziell für Gasanwendungen wie Methan, Biomethan und Erdgas angepasst wurde.

Die grösste Innovation und Kostenersparnis ist der mit Frequenzumrichter gestartete Antrieb, welcher die Leistung des Kompressors reguliert und bei Bedarf, den Eingangsdruck konstant hält.

Technische Daten

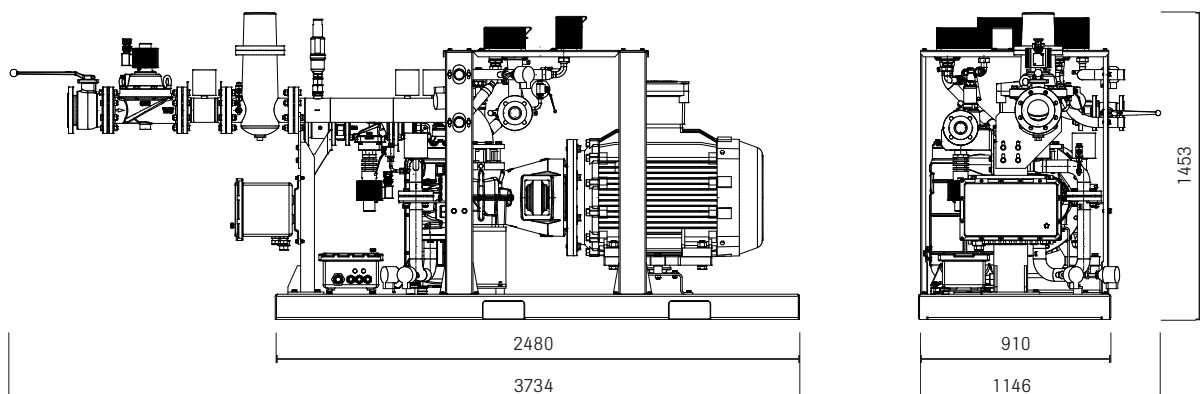
Betriebsdaten	GG 75	GG 132
Gasfeuchtigkeit	Trocken	Trocken
Saugdruck min.	1.1 bara	1.1 bara
Saugdruck max.	1.7 bara*	2.0 bara*
Enddruck min.	6 bara	6 bara
Enddruck max.	15 bara*	15 bara*
Min. Druckverhältnis	5	5
Max Druckverhältnis	10	10
Fördermenge	390 Nm ³ /h**	860 Nm ³ /h**
Drehzahl min.	1200 min ⁻¹	1000 min ⁻¹
Drehzahl max.	4500 min ⁻¹	3800 min ⁻¹
Max. Wellenleistung	75 kW	132 kW
Kühlwassermenge	ca. 10m ³ /h	ca.10m ³ /h
Auslegungsdruck	PN16	PN16

* Andere Daten erhältlich nach Anfrage

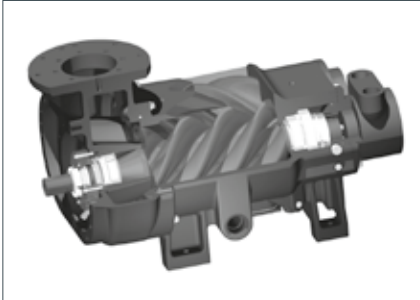
** für Erdgas bei 1.1 bara Saugdruck, 12 bara Enddruck und 25°C Eingangstemperatur

Massbild

Beispiel GG75*

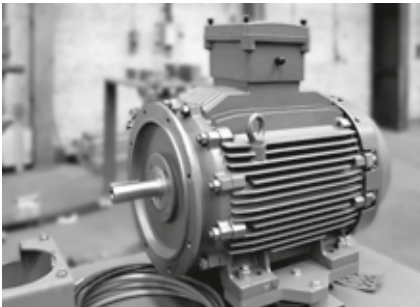


* Änderungen unter Vorbehalt



Gasschrauben – eine betriebssichere Bauart für Gasanwendungen

- Hochleistungsfähiges Rotorprofil, maximiert die Fördermenge mit geringen Energiekosten
- Grosser Durchmesser → langsamer drehende Rotoren
- Bestückt mit Triplex Lagen, welche eine längere Lebensdauer aufweisen
- Gasdichtes Gehäuse mit mechanischer Gleitringdichtung auf der Welle
- Für die Schmierung der Welle und der Lager kann optional eine Zahnradölpumpe montiert werden



Antrieb

- Elektromotor mit hochleistungsfähigem Direktantrieb
- Frequenzumrichter

Bedienungsfreundliche Steuerung

- Steuerung mit Extras für die Sicherheit von Gasanwendungen
- Einfache Steuerung: der farbige Bildschirm zeigt alle Betriebsparameter, Sicherheitsinformationen und Alarme



Filter/Abscheider

- Hochleistungsfähige Ölfiler und -abscheider
- Eingangsgasfilter

Kühler

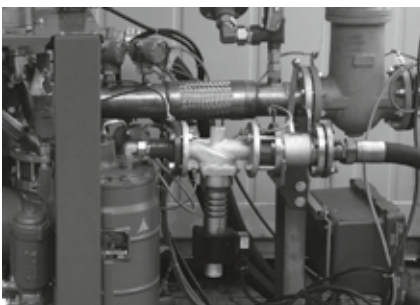
- Wasserkühler
- Nachkühler

Normen / Vorschriften

- CE konform
- Andere Normen auf Anfragen

Lieferumfang

- Verdichter auf Rahmen, inkl. Verrohrung, Instrumentierung, Antriebsmotor, usw.
- Eingangsstrecke mit Absperrventil und Saugfilter
- Ausgangsstrecke
- Schaltschrank (für die Aufstellung in nicht explosionsgeschützter Zone)
- Verdichter muss in einem Gebäude oder überdacht eingebaut werden



Der GG – Vorteile auf einen Blick:

- Bewährte Schraubentechnologie für Gasanwendungen zugeschnitten
 - Einfache Regulierung mittels Frequenzumrichter, 25 –100%
 - Konstanter Druck: der regelbare Antrieb hält den Saugdruck konstant und deckt den Bedarf in ihrem Prozess
 - Nachhaltiges Design
 - Sicherheit: kein Gasaustritt in die Atmosphäre
 - Keine Vibrationen – geringer Lärmpegel
 - Niedriger Wartungsaufwand – geringe Betriebskosten während der gesamten Betriebszeit
 - Kleine Grundfläche, einfache Installation, Rahmenmontiert
 - Einfache Steuerung mit interaktiven Bildschirm
 - Weltweiter Service und Technischer Kundendienst von Atlas Copco
-



Atlas Copco

Sustainable Productivity

GREENFIELD
www.greenfield-comp.com

Part of the Atlas Copco Group